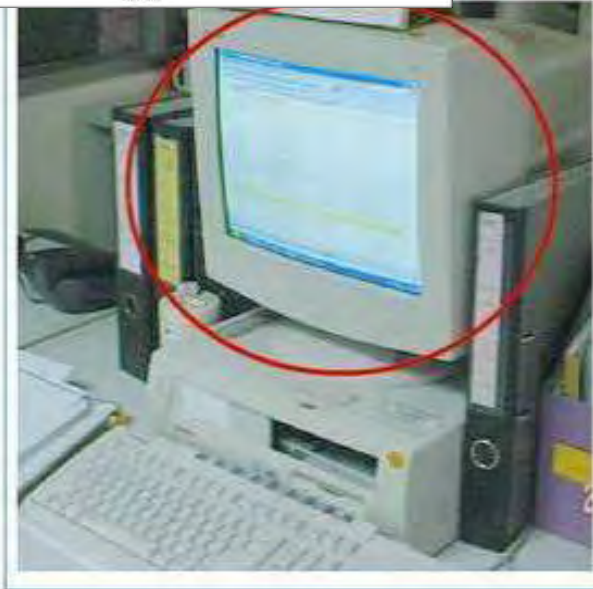
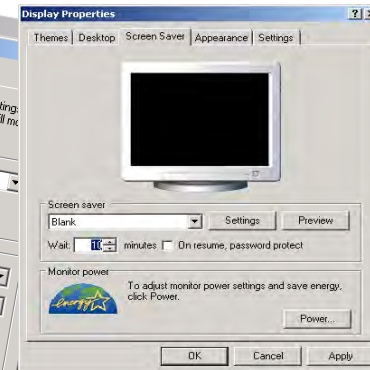
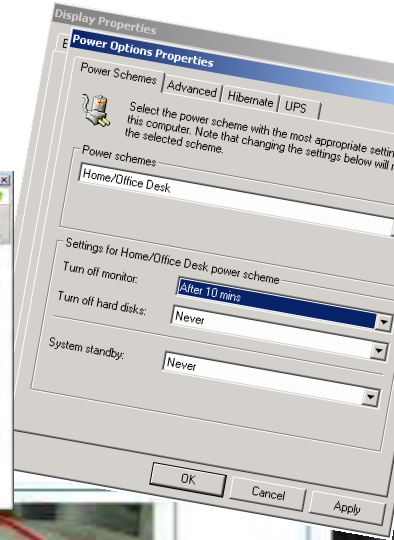


แนวทางปฏิบัติในการประหยัดพลังงาน ระยะที่ 1

จ. ตั้งปิด Monitor เป็น Auto-Off หากไม่ได้ใช้งาน

เกินกว่า 5 นาที



แนวทางปฏิบัติในการประหยัดพลังงาน ระยะที่ 1

ช. กำหนดแผนทำความสะอาดเครื่องปรับอากาศ

ทำความสะอาดทุก 3 เดือน



แนวทางปฏิบัติในการประหยัดพลังงาน ระยะที่ 1

ซ. จัดสรรพื้นที่ทำงานใหม่ให้เหมาะสม

- จัดบางหน่วยงานให้รวมในพื้นที่เดียวกัน



- ถอดกระจกให้อากาศถ่ายเท



- พัดลมช่วย Flow อากาศ



- ย้าย PMS และ Server AMR มารวมในห้อง Server บริษัทฯ





ด้านประหยัดพลังงาน

ปี 2548

รางวัลผลงานด้านประหยัดพลังงาน



รางวัลในฐานะหน่วยงานดีเด่นที่บรรลุเป้าหมายด้านประหยัดพลังงาน



รางวัลการบริหารการใช้งานเครื่องใช้ไฟฟ้า



E
n
e
r
g
y

S
a
v
i
n
g

แนวทางปฏิบัติในการประหยัดพลังงาน ระยะที่ 2

ณ. ติดตั้งรีโมตประหยัดแอร์

Before



After



• อุปกรณ์ที่ติดตั้ง
ในเครื่องปรับอากาศ



แนวทางปฏิบัติในการประหยัดพลังงาน ระยะที่ 2

ญ. ลดความร้อนเข้าตัวอาคาร

ตารางคำนวณ



E
n
e
r
g
y

S
a
v
i
n
g

แนวทางปฏิบัติในการประหยัดพลังงาน ระยะที่ 2

ญ. ลดความร้อนเข้าตัวอาคาร (ต่อ)

E
n
e
r
g
y

S
a
v
i
n
g



ติดโพล์มเพื่อลดความ
ร้อนเข้าตัวอาคาร รวม
155 ตร.ม.



แนวทางปฏิบัติในการประหยัดพลังงาน ระยะที่ 2

ญ. ลดความร้อนเข้าตัวอาคาร (ต่อ)



ปิดช่องประตู
ห้องน้ำทุกห้อง
ลดความชื้น



แนวทางปฏิบัติในการประหยัดพลังงาน ระยะที่ 2

ฉ. ลดความร้อนที่ Condensing Unit



ลดความร้อนโดย
ใช้ละอองไอน้ำ



